

QCsmart×TDSensing

防水シート 品質管理システム

損傷個所の視認性が向上した「SG シート」に加え、2つの ICT 機器を開発しました。施工データの情報化が可能となり、より適切な品質管理を実現します。

防水シート



①SG シート

白色層と黒色層で構成される複層防水シート。
損傷個所の視認性を向上させます。



溶着作業

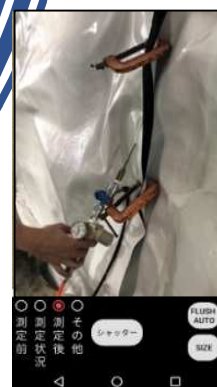


②溶着機温度データロガー「TDSensing」
溶着機温度の施工データを記録して、
帳票として出力が可能になります。



計測BOX・スマホ
(共通機器)

加圧・負圧試験



③加圧・負圧試験機「QCsmart」
目視で判断していた測定記録をデータで
記録・出力し、正確性が向上します。

QCsmart

アプリで加圧 & 負圧の試験データを取得・保存。

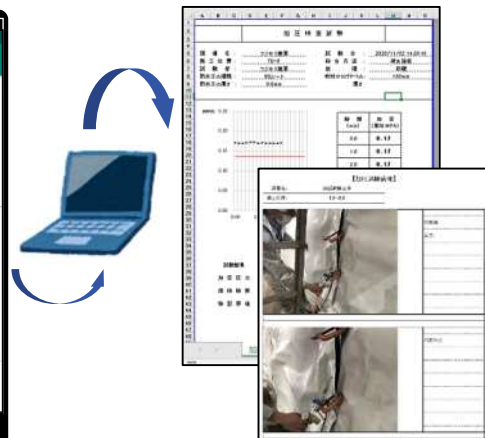
測定データ・帳票作成の正確性向上とレポート作成時間の削減が図れます。目視・手書きでの記録作業から解放されます。

～特徴～

- ・計測終了後に自動で合否判定機能
- ・試験時の写真撮影データをレポートに反映・作成の簡略化
- ・加圧試験と負圧試験の両方対応可能



スマホ・アプリ画面



帳票

各種機器を接続

アプリの設定・
基本情報を入力

加圧・負圧試験

PCから帳票を
出力

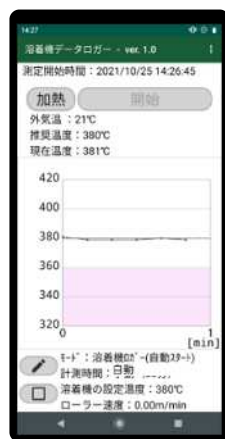
TDSensing

溶着機の温度・施工時間をアプリで自動取得・保存。

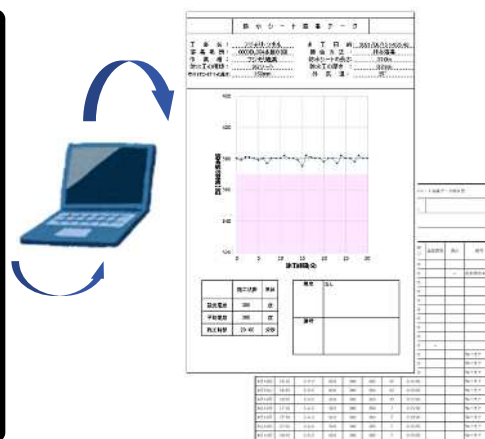
温度低下時にブザーが鳴るため、施工中に対応が可能であり、手戻り作業によるサイクルタイムの低下を防ぎます。

～特徴～

- ・作業に合わせて自動で計測を開始・終了
- ・溶着機の温度・施工時間をデータで自動取得・保存
- ・温度低下時にブザーで警告



スマホ・アプリ画面



帳票

各種機器を接続

アプリの設定・
基本情報を入力

防水シート溶着

PCから帳票を
出力

販売元

fujimori
フジモリ産業株式会社
<http://www.fujimori.co.jp>

東京 〒160-0023

大阪 〒541-0007

東北 〒980-6003

九州 〒812-0039

東京都新宿区西新宿1-23-7(新宿アースウェスト10F)

大阪市中央区御船町4-2-13(フーニネット御堂筋ビル12F)

宮城県仙台市青葉区中央4丁目6-1 SS30 3F

福岡県博多区冷泉町10-23(博多冷泉ビル5F)

TEL.03-5339-8531

TEL.06-6228-3864

TEL.022-263-1591

TEL.092-262-8521

FAX.03-5908-0281

FAX.06-6228-3886

FAX.022-223-0067

FAX.092-262-6750